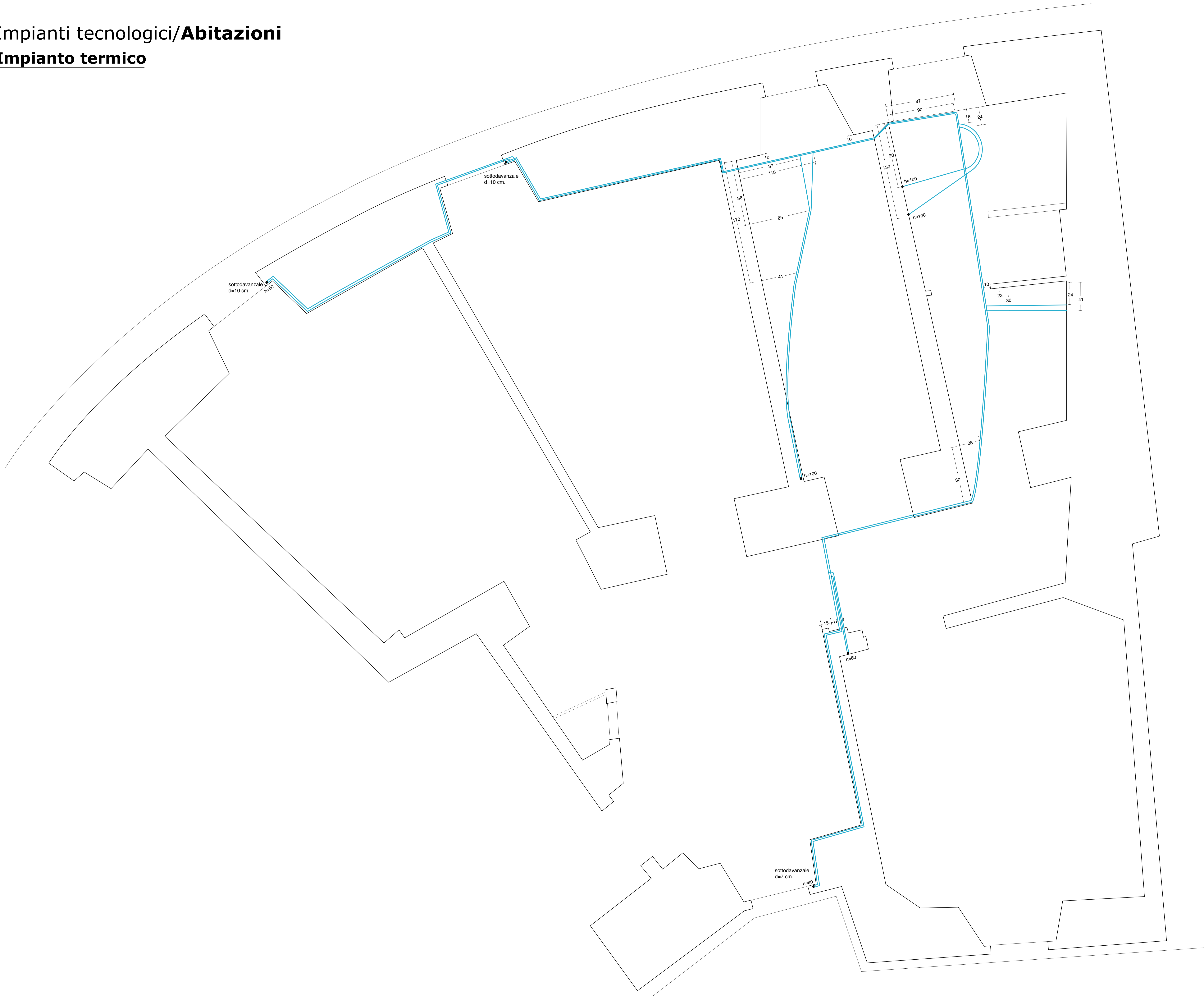


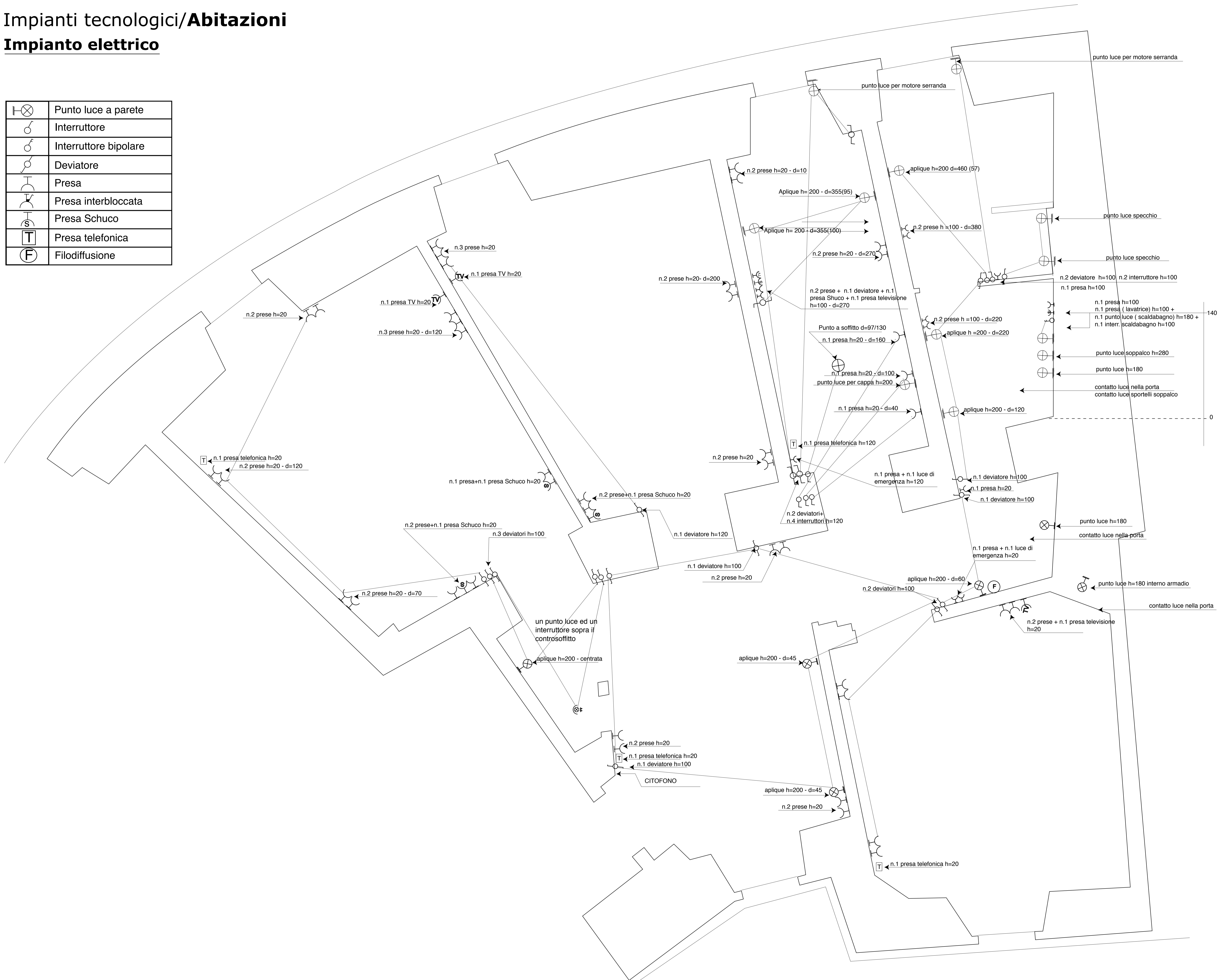
Impianti tecnologici/**Abitazioni**
Impianto termico



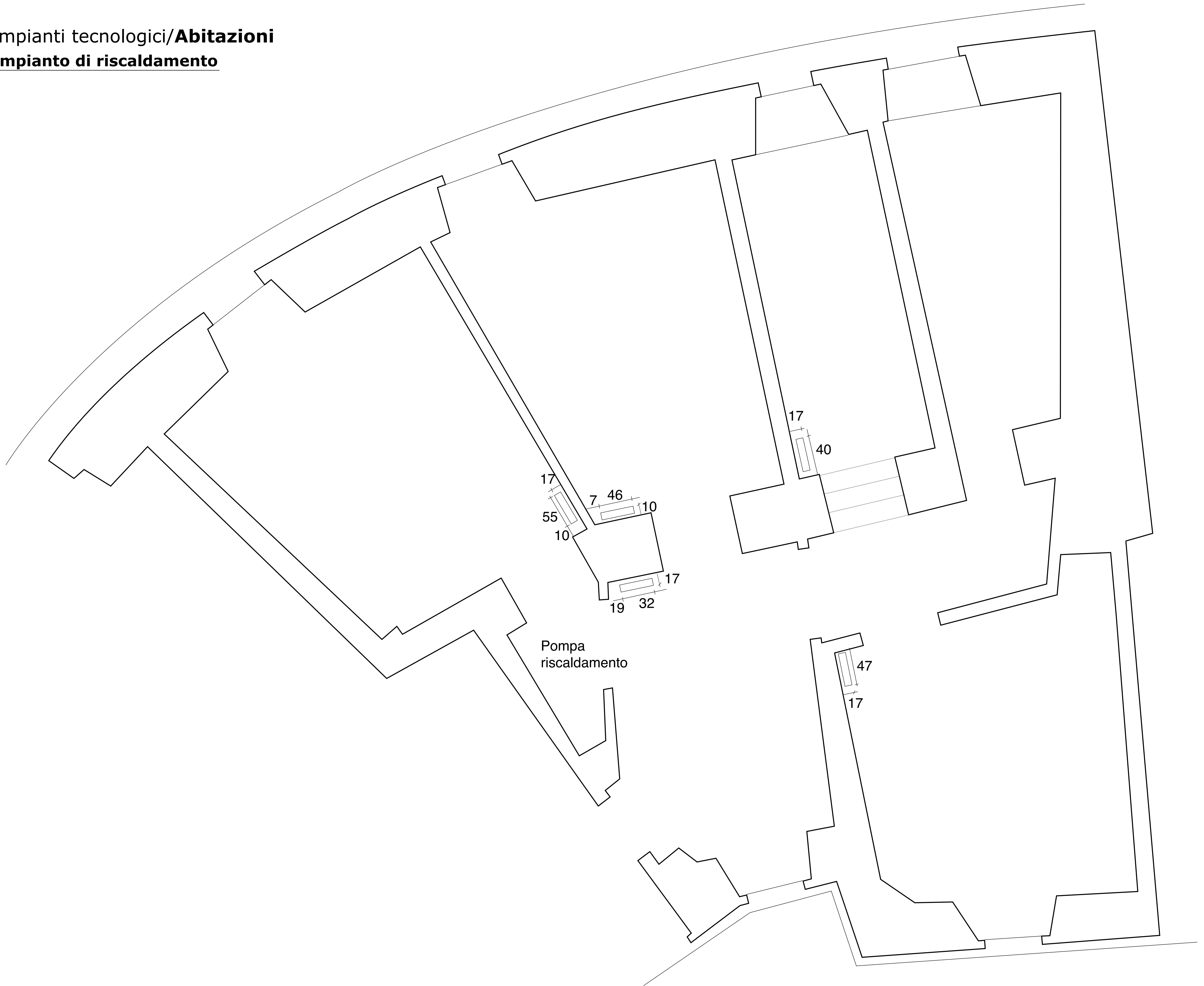
Impianti tecnologici/Abitazioni

Impianto elettrico

| | |
|--|-----------------------|
| | Punto luce a parete |
| | Interruttore |
| | Interruttore bipolare |
| | Deviatore |
| | Presca |
| | Presca interbloccata |
| | Presca Schuco |
| | Presca telefonica |
| | Filodiffusione |



Impianti tecnologici/**Abitazioni**
Impianto di riscaldamento



Pompa
riscaldamento

17
55
10
7 46
10
19 32
17

17
40

47
17

Impianti tecnologici/**Abitazioni**
Impianto gas

